

Группа компаний

**ЭНЭЛТ**

РЕШЕНИЯ ДЛЯ ТЕЛЕКОМА



объединяя энергии

**ЭНЭЛТ**



## О компании

Компания ООО "ГРУППА ЭНЭЛТ" представляет на российском рынке передовые решения в области систем бесперебойного электропитания.

### Мы предлагаем:



Системы бесперебойного электроснабжения переменного и постоянного тока для подстанций, технологических линий, ИТ-инфраструктуры;



Проектирование, поставка, монтаж, обучение по предлагаемым видам оборудования;



Собственное производство;



Гарантия до 5 лет;



Постоянный склад запасных частей;



Сервисное обслуживание.





# Климатические шкафы

## Преимущества OUTDOOR решений

---



### Скорость монтажа

Быстрое развертывание разнообразных решений, которые могут легко применяться в разных областях.



### Гибкие размеры

Разнообразные размеры кабинетов и систем позволяют соответствовать различным требованиям к сетевым решениям.



### Надежность

Надежность работы оборудования зависит от условий, созданных для электроники (защита от влаги, рабочая температура, антивандальная защита).

## Результат недостаточной защиты от воздействия окружающей среды

---

- ◆ Отказ системы вентиляции и охлаждения;
- ◆ Перегрев оборудования;
- ◆ Нарушение диэлектрических свойств.





# Наши достижения







# Уличные шкафы: реализованные проекты



**Группа ЭНЭЛТ** является поставщиком уличных шкафов и систем питания для операторов мобильной связи

## 2012-2015: поставщик шкафов и систем питания

**Типовая конфигурация:** шкаф 2м + кондиционер 3 кВт + питание 48В, 12 кВт + распределение питания ИЛИ шкаф 1,5 м + кондиционер 1,5 кВт + 5 батарейных полок (шкаф ВВU)

**Особенности:** антивандальная конструкция, кожух кондиционера, обогреватель, датчик затопления, обогреватель аккумуляторной полки, розетка ДГУ

## 2015-2020: основной поставщик шкафов и 48VDC систем питания

**Типовая конфигурация:** шкаф 2м + кондиционер 3 кВт + питание 48В, 12 кВт + распределение питания ИЛИ шкаф 1,5 м + кондиционер 1,5 кВт + 5 батарейных полок (шкаф ВВU)

**Особенности:** антивандальная конструкция, кожух кондиционера, обогреватель, датчик затопления, обогреватель аккумуляторной полки, розетка ДГУ, датчик удара, приоритетная нагрузка + неприоритетная нагрузка 1 + неприоритетная нагрузка 2







# Уличные шкафы: реализованные проекты

**Группа ЭНЭЛТ** является поставщиком уличных шкафов и систем питания для операторов мобильной связи

## 2018-2021: поставщик шкафов для microcells

**Типовая конфигурация:** 19" 6U шкаф для microcell + вентиляция 600 Вт + распределение питания + столбовое крепление

**Характеристики:** IP55, компактная конструкция, 12 автоматов для распределения нагрузки, нагреватель, датчик затопления, датчик давления







# Уличные шкафы: реализованные проекты

**Группа ЭНЭЛТ** является поставщиком уличных шкафов и систем питания для операторов мобильной связи

## 2020-2023: поставщик шкафов и систем питания



**Типовая конфигурация:** шкаф 2 м + кондиционер 15 кВт + вентиляция + 15 кВт система питания + распределение питания ИЛИ шкаф 1,5 м + кондиционер 1 кВт + вентиляция + 5 батарейных полок (шкаф ВВУ)

**Система питания:** 15 кВт, 48В постоянного тока, выпрямители 3 кВт, 96% КПД, 2 батарейных выключателя, распределение нагрузки 12 выключателей, приоритетная нагрузка + неприоритетная нагрузка 1 + неприоритетная нагрузка 2

**Характеристики:** антивандальная конструкция, кожух системы охлаждения, нагреватель, датчик затопления, нагреватель аккумуляторной полки, датчик удара, блок питания, ЭПУ разработана и собрана ЭНЭЛТ







# Уличные шкафы: реализованные проекты

**Группа ЭНЭЛТ** является поставщиком уличных шкафов и систем питания для операторов мобильной связи

## 2020-2023: поставщик шкафов и систем питания

**Типовая конфигурация:** шкаф 2 м + кондиционер 15 кВт + вентиляция + 15 кВт система питания + распределение питания ИЛИ шкаф 1,5 м + кондиционер 1,5 кВт + вентиляция + 5 батарейных полок (шкаф ВВU)

**Система питания:** 15 кВт, 48В постоянного тока, выпрямители 3 кВт, 96% КПД, 2 батарейных выключателя, распределение нагрузки 12 выключателей, приоритетная нагрузка + неприоритетная нагрузка 1 + неприоритетная нагрузка 2

**Характеристики:** антивандальная конструкция, кожух системы охлаждения, нагреватель, датчик затопления, нагреватель аккумуляторной полки, датчик удара, блок питания, ЭПУ разработана и собрана ЭНЭЛТ







## Уличные шкафы: реализованные проекты

- ◆ Группа ЭНЭЛТ и Vodafone Italia провели полевые испытания шкафа ENELT.SHTK.8828.1V (VF Model 4) в феврале 2021 года.

Шкаф был установлен на одной из площадок Vodafone Italia.

Vodafone Italia сочла конструкцию шкафа и качество его изготовления соответствующим своим стандартам.







## Планы по развитию

- ◆ Увеличение производительности цеха по производству телеком шкафов;
- ◆ Открытие новой производственной площадки;
- ◆ Запуск линии по in-house производству ЭПУ;
- ◆ Запуск линии по производству кондиционеров и теплообменников.







## Климатические шкафы напольные



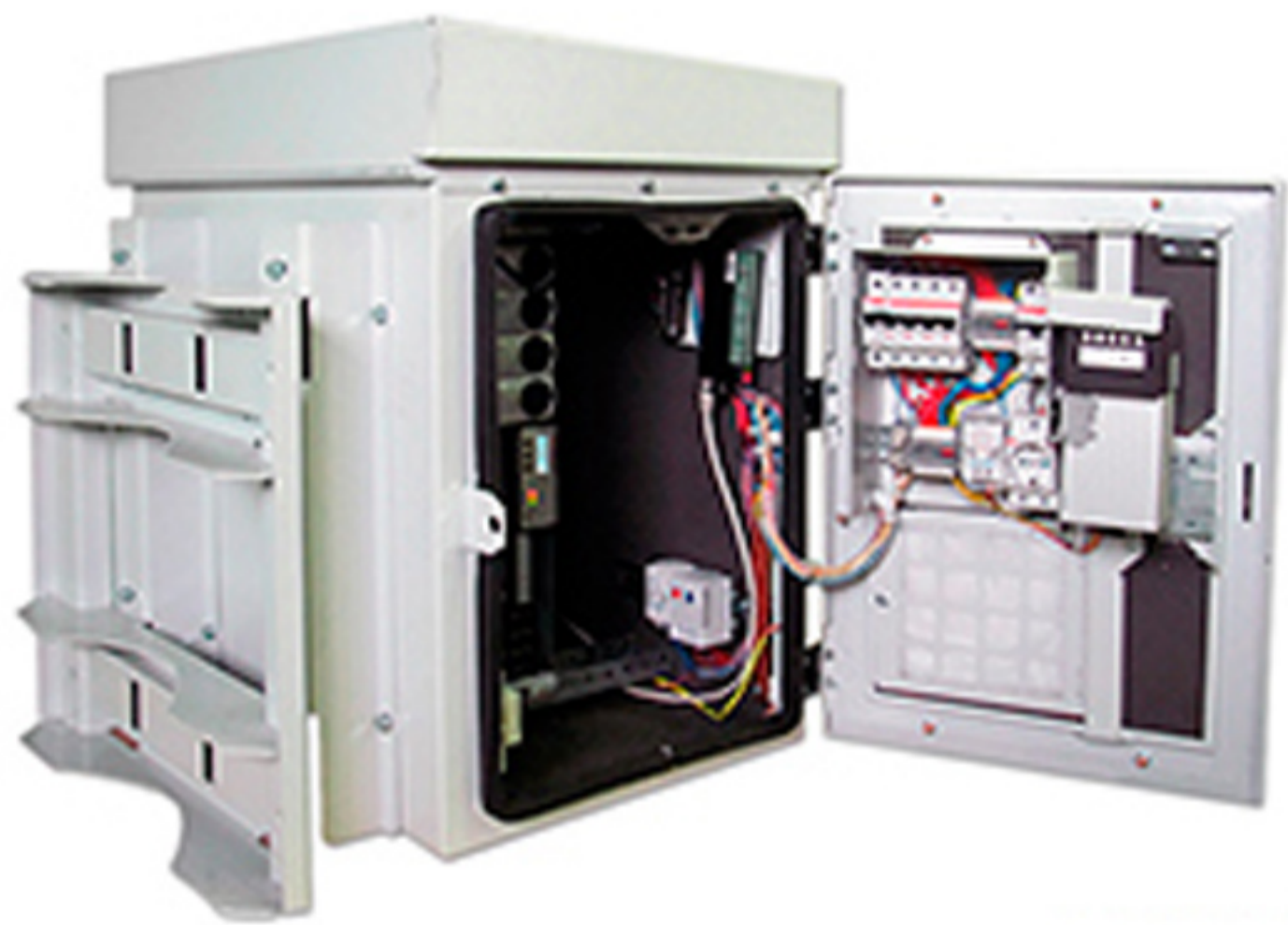
Данные шкафы предназначены для размещения компьютерного, сетевого, телекоммуникационного и другого оборудования, систем электропитания и аккумуляторных батарей и могут эксплуатироваться как в закрытых неотапливаемых помещениях, так и на открытом воздухе.

### Климатическая система может включать в себя:

- Систему Free cooling (вентиляция);
- Кондиционер;
- Теплообменник;
- Термоэлектрическую систему.

**Температурный диапазон эксплуатации от -50...+50°C**

## Климатические шкафы навесные



Навесные термощкафы предназначены для установки на высотных сооружениях типа столбов двойного назначения или столбов освещения, и размещения в них телекоммуникационной аппаратуры 19" исполнения:

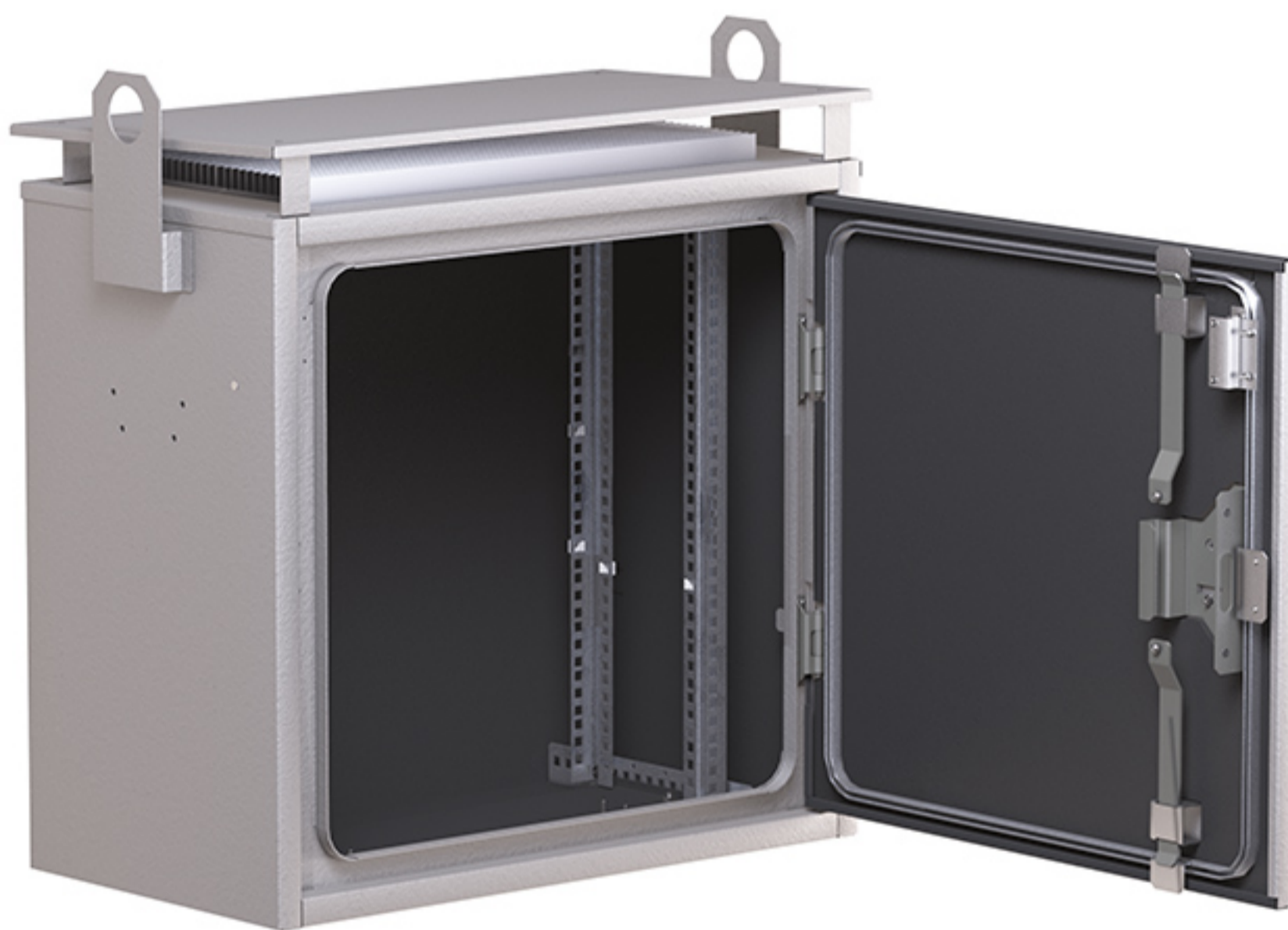
- Технологического оборудования базовых станций (БС);
- Сотовой связи распределенного типа;
- Технологического оборудования транспортной сети (ТС);
- Источника бесперебойного питания (ИБП).

Также возможно применение навесных термощкафов на стенах зданий, металлоконструкциях сооружений и других вертикальных конструкциях.





## Шкаф ЭНЭЛТ.ШТК.6313.1Т



### Габаритные размеры (В\*Ш\*Г)

600 x 650 x 350 мм

### Корпус

Сталь, порошковое покрытие RAL7035

### Степень защиты

IP55

### Ширина монтажной стойки

19"

### Высота монтажной стойки

13U

### Масса

45 кг

### Грузоподъемность

100 кг

### Высота цоколя

-

### Система запирания

3-точечная система запирания, доступны различные цилиндры

### Кабельный ввод

Мембранный

### Аксессуары

Датчик открытия двери, датчик дыма, светодиодная лампа, клеммы сигнализации, шина РЕ, кабельный ввод

### Опциональные аксессуары

Датчик воздействия, датчик затопления, держатель для документов, полка для ноутбука

## Система микроклимата:

### Допустимая тепловая нагрузка

250 Вт

### Обогреватель

350 Вт

### Внутренняя температура

+5 ... +35°C

### Наружная температура

-40 ... +55°C

### Охлаждающая система

Теплообменник / конвекция

### Изоляция корпуса

Полимерная,  $U < 2 \text{ W/m}^2\text{K}$

### Тепловые отсеки

Один

## Соответствие стандартам:

### Тех регламент

ТР ТС 004/2011, ТР ТС 020/2011

### EU директивы

CE, RoHS

### Безопасность

EN60950-1

### ЭМС

ETSI EN 300386 class B





## Шкаф ЭНЭЛТ.ШТА.6612



### Габаритные размеры (В\*Ш\*Г)

600 x 650 x 600 мм

### Корпус

Сталь, порошковое покрытие RAL7035

### Степень защиты

IP31

### Ширина монтажной стойки

19"

### Высота монтажной стойки

12U

### Масса

40 кг

### Грузоподъемность

80 кг

### Высота цоколя

-

### Система запирания

3-точечная система запирания, доступны различные цилиндры

### Кабельный ввод

Перфорированный

### Аксессуары

Клеммы сигнализации, шина РЕ

### Опциональные аксессуары

Датчик воздействия, датчик затопления, держатель для документов, полка для ноутбука

## Система микроклимата:

### Наружная температура

-40 ... +55°C

### Охлаждающая система

Конвекция

### Изоляция корпуса

-

### Тепловые отсеки

Один

## Соответствие стандартам:

### Тех регламент

ТР ТС 004/2011, ТР ТС 020/2011

### EU директивы

CE, RoHS

### Безопасность

EN60950-1

### ЭМС

ETSI EN 300386 class B





## Шкаф ЭНЭЛТ.ШТК.9820.1К



### Габаритные размеры (В\*Ш\*Г)

2000 x 800 x 775 мм

### Корпус

Сталь, порошковое покрытие RAL7035

### Степень защиты

IP55

### Ширина монтажной стойки

19"

### Высота монтажной стойки

27U

### Масса

380 кг

### Грузоподъемность

400 кг

### Высота цоколя

150 мм

### Система запирания

3-точечная система запирания, доступны различные цилиндры

### Кабельный ввод

12x PG21. 5x PG29. 4x PG48

### Аксессуары

Датчик открытия двери, датчик дыма, датчик воздействия, датчик затопления, светодиодная лампа, клеммы сигнализации, шина РЕ, кабельный ввод, держатель для документов, полка для ноутбука

### Опциональные аксессуары

Диодная матрица для контроля состояния выключателей, розетка ДГУ

## Система микроклимата:

### Допустимая тепловая нагрузка

2500 Вт

### Обогреватель

1000 Вт

### Внутренняя температура

+5 ... +35°C

### Наружная температура

-40 ... +55°C

### Охлаждающая система

Кондиционер

### Изоляция корпуса

Минеральная вата,  $U < 2 \text{ W/m}^2\text{K}$

### Тепловые отсеки

Один

## Соответствие стандартам:

### Тех регламент

ТР ТС 004/2011, ТР ТС 020/2011

### EU директивы

CE, RoHS

### Безопасность

EN60950-1

### ЭМС

ETSI EN 300386 class B





## Шкаф АБ

---



**Габаритные размеры (В\*Ш\*Г)**

2100 x 800 x 600 мм

**Внутренние размеры**

1770 x 700 x 500 мм

**Корпус**

Сталь, порошковое покрытие RAL7035

**Степень защиты**

IP54

**Кол-во групп АКБ**

5

**Высота полки**

310 мм

**Грузоподъемность полки**

300 кг (возможно использование усиленных полок)

**Масса шкафа**

170 кг

**Высота цоколя**

100 мм

**Система запирания**

3-точечная система запирания, доступны различные цилиндры

**Кабельный ввод**

Перфорированный, нижний ввод

**Аксессуары**

Клеммы сигнализации, шина РЕ

**Оptionальные аксессуары**

Датчик открытия двери, датчик дыма, светодиодная лампа, датчик воздействия, датчик затопления, держатель для документов, полка для ноутбука

### Система микроклимата:

---

**Наружная температура**

-40 ... +55°C

**Охлаждающая система**

Конвекция

**Изоляция корпуса**

-

**Тепловые отсеки**

Один

### Соответствие стандартам:

---

**Тех регламент**

ТР ТС 004/2011, ТР ТС 020/2011

**EU директивы**

CE, RoHS

**Безопасность**

EN60950-1

**ЭМС**

ETSI EN 300386 class B





## Шкаф ЭНЭЛТ.ШТК.8533.1.1Т-V2



### Габаритные размеры (В\*Ш\*Г)

1500 x 800 x 420 мм

### Корпус

Сталь, порошковое покрытие RAL7035

### Степень защиты

IP54

### Ширина монтажной стойки

19"

### Высота монтажной стойки

18U

### Рама плинтов

60 шт

### Масса

260 кг

### Грузоподъемность

250 кг

### Высота цоколя

250 мм

### Система запирания

3-точечная система запирания, доступны различные цилиндры

### Кабельный ввод

12x PG21. 5x PG29. 4x PG48

### Аксессуары

Датчик открытия двери, датчик дыма, светодиодная лампа, клеммы сигнализации, шина РЕ, кабельный ввод, держатель для документов, полка для ноутбука

### Опциональные аксессуары

Датчик воздействия, датчик затопления

## Система микроклимата:

### Допустимая тепловая нагрузка

1500 Вт

### Обогреватель

400 Вт

### Внутренняя температура

+5 ... +35°C

### Наружная температура

-40 ... +55°C

### Охлаждающая система

Теплообменник

### Изоляция корпуса

Полимерная,  $U < 3 \text{ W/m}^2\text{K}$

### Тепловые отсеки

Один

## Соответствие стандартам:

### Тех регламент

ТР ТС 004/2011, ТР ТС 020/2011

### EU директивы

CE, RoHS

### Безопасность

EN60950-1

### ЭМС

ETSI EN 300386 class B





## Шкаф ЭНЭЛТ.ШТК.10445.1Т



### Габаритные размеры (В\*Ш\*Г)

2000 x 1000 x 450 мм

### Корпус

Сталь, порошковое покрытие RAL7035

### Степень защиты

IP54

### Ширина монтажной стойки

19"

### Высота монтажной стойки

15U + 13U

### Рама плинтов

120 шт

### Масса

450 кг

### Грузоподъемность

250 кг

### Высота цоколя

250 мм

### Система запирания

3-точечная система запирания, доступны различные цилиндры

### Кабельный ввод

12x PG21. 5x PG29. 4x PG48

### Аксессуары

Датчик открытия двери, датчик дыма, светодиодная лампа, клеммы сигнализации, шина РЕ, кабельный ввод, держатель для документов, полка для ноутбука

### Опциональные аксессуары

Датчик воздействия, датчик затопления

### Система микроклимата:

#### Допустимая тепловая нагрузка

2500 Вт

#### Обогреватель

400 Вт

#### Внутренняя температура

+5 ... +35°C

#### Наружная температура

-40 ... +55°C

#### Охлаждающая система

Теплообменник

#### Изоляция корпуса

Полимерная,  $U < 3 \text{ W/m}^2\text{K}$

#### Тепловые отсеки

Один

### Соответствие стандартам:

#### Тех регламент

ТР ТС 004/2011, ТР ТС 020/2011

#### EU директивы

CE, RoHS

#### Безопасность

EN60950-1

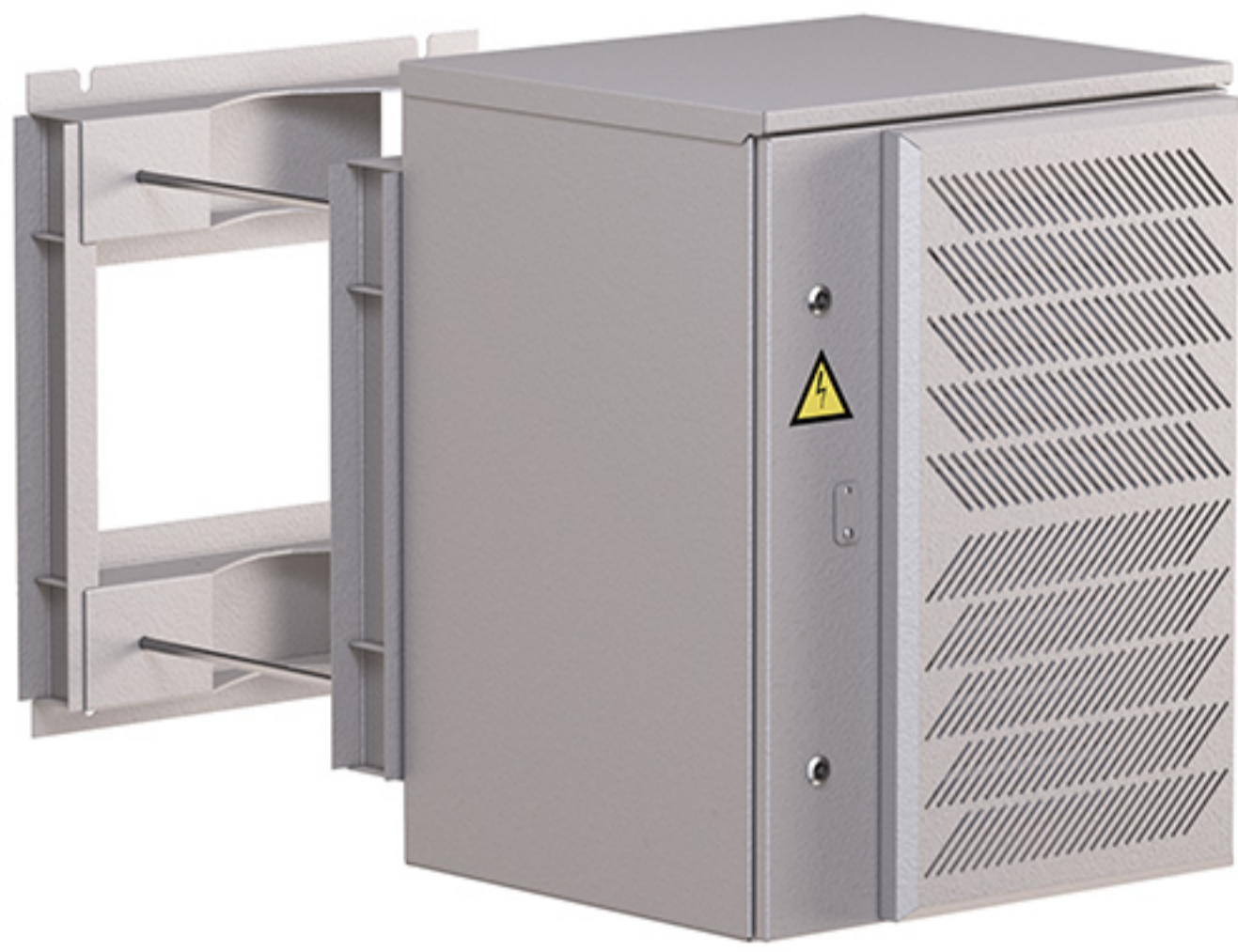
#### ЭМС

ETSI EN 300386 class B





## Шкаф ЭНЭЛТ.ШТК.5616.1В



**Габаритные размеры (В\*Ш\*Г)**

775 x 620 x 570 мм

**Корпус**

Сталь, порошковое покрытие RAL7035

**Степень защиты**

IP54

**Ширина монтажной стойки**

19"

**Высота монтажной стойки**

16U

**Масса**

80 кг

**Грузоподъемность**

100 кг

**Высота цоколя**

-

**Система запирания**

3-точечная система запирания, доступны различные цилиндры

**Кабельный ввод**

12x PG21. 5x PG29. 4x PG48

**Аксессуары**

Датчик открытия двери, датчик дыма, светодиодная лампа, клеммы сигнализации, шина PE, кабельный ввод, держатель для документов, полка для ноутбука

**Опциональные аксессуары**

Датчик воздействия, датчик затопления

### Система микроклимата:

**Допустимая тепловая нагрузка**

600 Вт

**Обогреватель**

350 Вт

**Внутренняя температура**

+5 ... +35°C

**Наружная температура**

-40 ... +55°C

**Охлаждающая система**

Вентиляция

**Изоляция корпуса**

Полимерная,  $U < 3 \text{ W/m}^2\text{K}$

**Тепловые отсеки**

Один

### Соответствие стандартам:

**Тех регламент**

ТР ТС 004/2011, ТР ТС 020/2011

**EU директивы**

CE, RoHS

**Безопасность**

EN60950-1

**ЭМС**

ETSI EN 300386 class B





## Шкаф 2х секционный электротехнический



### Габаритные размеры (В\*Ш\*Г)

2100 x 1200 x 605мм

### Корпус

Сталь, порошковое покрытие RAL7035

### Степень защиты

IP54

### Масса

310 кг

### Грузоподъемность

600 кг

### Высота цоколя

100 мм

### Секционирование

1А, 1В, 2А, 2В, 3А, 3В, 4А, 4В

### Система запирания

2-точечная система запирания

### Кабельный ввод

Щёточный ввод

### Аксессуары

Шина РЕ, кабельный ввод

### Оptionальные аксессуары

Датчик открытия двери, датчик дыма, светодиодная лампа, клеммы сигнализации, шина РЕ, кабельный ввод, держатель для документов, полка для ноутбука

### Система микроклимата:

#### Наружная температура

-40 ... +55°C

#### Охлаждающая система

Конвекция

#### Изоляция корпуса

-

#### Тепловые отсеки

Два

### Соответствие стандартам:

#### Тех регламент

ТР ТС 004/2011, ТР ТС 020/2011

#### EU директивы

CE, RoHS

#### Безопасность

EN60950-1

#### ЭМС

ETSI EN 300386 class B





## Шкаф ЭНЭЛТ.ШТК.255.1В-НК2



### Габаритные размеры (В\*Ш\*Г)

2100 x 1200 x 605мм

### Корпус

Сталь, порошковое покрытие RAL7035

### Степень защиты

IP54

### Ширина монтажной стойки

19"

### Высота монтажной стойки

5U

### Масса

40 кг

### Грузоподъемность

100 кг

### Высота цоколя

-

### Система запирания

3-точечная система запирания, доступны различные цилиндры

### Кабельный ввод

12x PG21. 5x PG29. 4x PG48

### Аксессуары

Датчик открытия двери, датчик дыма, светодиодная лампа, клеммы сигнализации, шина РЕ, кабельный ввод

### Оptionальные аксессуары

Датчик воздействия, датчик затопления

### Особенности

Доступ к установленному оборудованию с фронтальной и задней двери; Столбовое крепление в комплекте

## Система микроклимата:

### Допустимая тепловая нагрузка

600 Вт

### Обогреватель

350 Вт

### Внутренняя температура

+5 ... +35°C

### Наружная температура

-40 ... +55°C

### Охлаждающая система

Вентиляция

### Изоляция корпуса

Полимерная,  $U < 2 \text{ W/m}^2\text{K}$

### Тепловые отсеки

Один

## Соответствие стандартам:

### Тех регламент

ТР ТС 004/2011, ТР ТС 020/2011

### EU директивы

CE, RoHS

### Безопасность

EN60950-1

### ЭМС

ETSI EN 300386 class B





## Шкаф ЭНЭЛТ.ШТК.7722.1К



### Габаритные размеры (В\*Ш\*Г)

1300 x 650 x 680 мм

### Корпус

Сталь, порошковое покрытие RAL7035

### Степень защиты

IP55

### Ширина монтажной стойки

19"

### Высота монтажной стойки

2U

### Масса

225 кг

### Грузоподъемность

290 кг

### Высота цоколя

150 мм

### Система запирания

3-точечная система запирания, доступны различные цилиндры

### Кабельный ввод

12x PG21. 5x PG29. 4x PG48

### Аксессуары

Датчик открытия двери, датчик дыма, светодиодная лампа, клеммы сигнализации, шина РЕ, кабельный ввод

### Опциональные аксессуары

Розетка ДГУ, крепление на столб, диодная матрица для контроля состояния выключателей, держатель для документов, полка для ноутбука

## Система микроклимата:

### Допустимая тепловая нагрузка

1700 Вт

### Обогреватель

50 Вт

### Внутренняя температура

+5 ... +35°C

### Наружная температура

-40 ... +55°C

### Охлаждающая система

Кондиционер

### Изоляция корпуса

Минеральная вата,  $U < 2 \text{ W/m}^2\text{K}$

### Тепловые отсеки

Один

## Соответствие стандартам:

### Тех регламент

ТР ТС 004/2011, ТР ТС 020/2011

### EU директивы

CE, RoHS

### Безопасность

EN60950-1

### ЭМС

ETSI EN 300386 class B





## Шкаф ЭНЭЛТ.ШТК.8522.1К



### Габаритные размеры (В\*Ш\*Г)

1340 x 830 x 560 мм

### Корпус

Сталь, порошковое покрытие RAL7035

### Степень защиты

IP55

### Ширина монтажной стойки

19"

### Высота монтажной стойки

15U

### Масса

235 кг

### Грузоподъемность

290 кг

### Высота цоколя

150 мм

### Отсек АКБ (В\*Ш\*Г)

320 x 775 x 490 мм

### Система запирания

3-точечная система запирания, доступны различные цилиндры

### Кабельный ввод

12x PG21. 5x PG29. 4x PG48

### Аксессуары

Датчик открытия двери, датчик дыма, светодиодная лампа, клеммы сигнализации, шина РЕ, кабельный ввод

### Опциональные аксессуары

Розетка ДГУ, крепление на столб, диодная матрица для контроля состояния выключателей, держатель для документов, полка для ноутбука

## Система микроклимата:

### Допустимая тепловая нагрузка

1700 Вт

### Обогреватель

500 Вт

### Внутренняя температура

+5 ... +35°C

### Наружная температура

-40 ... +55°C

### Охлаждающая система

Кондиционер

### Изоляция корпуса

Минеральная вата,  $U < 2 \text{ W/m}^2\text{K}$

### Тепловые отсеки

Один

## Соответствие стандартам:

### Тех регламент

ТР ТС 004/2011, ТР ТС 020/2011

### EU директивы

CE, RoHS

### Безопасность

EN60950-1

### ЭМС

ETSI EN 300386 class B





## Шкаф ЭНЭЛТ.ШТК.9817.1В



### Габаритные размеры (В\*Ш\*Г)

2100 x 800 x 775 мм

### Корпус

Сталь, порошковое покрытие RAL7035

### Степень защиты

IP55

### Ширина монтажной стойки

19"

### Высота монтажной стойки

15U

### Масса

235 кг

### Грузоподъемность

290 кг

### Высота цоколя

150 мм

### Отсек АКБ (В\*Ш\*Г)

320 x 775 x 490 мм

### Система запирания

3-точечная система запирания, доступны различные цилиндры

### Кабельный ввод

12x PG21. 5x PG29. 4x PG48

### Аксессуары

Датчик открытия двери, датчик дыма, светодиодная лампа, клеммы сигнализации, шина РЕ, кабельный ввод

### Оptionальные аксессуары

Розетка ДГУ, крепление на столб, диодная матрица для контроля состояния выключателей, держатель для документов, полка для ноутбука

## Система микроклимата:

### Допустимая тепловая нагрузка

800 Вт

### Обогреватель

400 Вт

### Внутренняя температура

+5 ... +35°C

### Наружная температура

-40 ... +55°C

### Охлаждающая система

Вентиляция

### Изоляция корпуса

Минеральная вата,  $U < 2 \text{ W/m}^2\text{K}$

### Тепловые отсеки

Один

## Соответствие стандартам:

### Тех регламент

ТР ТС 004/2011, ТР ТС 020/2011

### EU директивы

CE, RoHS

### Безопасность

EN60950-1

### ЭМС

ETSI EN 300386 class B





## Шкаф ЭНЭЛТ.ШТК.8828.1В



### Габаритные размеры (В\*Ш\*Г)

2070 x 800 x 800 мм

### Корпус

Оцинкованная сталь,  
порошковое покрытие  
RAL7035

### Степень защиты

IP55

### Ширина монтажной стойки

19"

### Высота монтажной стойки

37U

### Масса

295 кг

### Грузоподъемность

400 кг

### Высота цоколя

150 мм

### Отсек АКБ (В\*Ш\*Г)

320 x 775 x 490 мм

### Система запирания

3-точечная система  
запирания, доступны  
различные цилиндры

### Кабельный ввод

12x PG21. 5x PG29. 4x PG48

### Аксессуары

Датчик открытия двери,  
датчик дыма, светодиодная  
лампа, клеммы сигнализации,  
шина PE, кабельный ввод

### Опциональные аксессуары

Розетка ДГУ, крепление на  
столб, диодная матрица для  
контроля состояния  
выключателей, держатель  
для документов, полка  
для ноутбука

## Система микроклимата:

### Допустимая тепловая нагрузка

1600Вт

### Обогреватель

400 Вт

### Внутренняя температура

+5 ... +35°C

### Наружная температура

-40 ... +55°C

### Охлаждающая система

Вентиляция

### Изоляция корпуса

Минеральная вата,  $U < 2$   
 $W/m^2K$

### Тепловые отсеки

Один

## Соответствие стандартам:

### Тех регламент

ТР ТС 004/2011, ТР ТС  
020/2011

### EU директивы

CE, RoHS

### Безопасность

EN60950-1

### ЭМС

ETSI EN 300386 class B





## Шкаф ЭНЭЛТ.ШТК.10830.3К



### Габаритные размеры (В\*Ш\*Г)

1710 x 1000 x 1000 мм

### Корпус

Сталь, порошковое покрытие RAL7035

### Степень защиты

IP54

### Ширина монтажной стойки

19"

### Высота монтажной стойки

30U

### Масса

360 кг

### Грузоподъемность

400 кг

### Высота цоколя

150 мм

### Система запирания

3-точечная система запирания, доступны различные цилиндры

### Кабельный ввод

12x PG21. 5x PG29. 4x PG48

### Аксессуары

Датчик открытия двери, светодиодная лампа, клеммы сигнализации, шина РЕ, кабельный ввод, держатель для документов

### Опциональные аксессуары

Розетка ДГУ, датчик дыма, датчик воздействия, датчик затопления, диодная матрица для контроля состояния выключателей, полка для ноутбука

### Система микроклимата:

#### Допустимая тепловая нагрузка

2500 Вт

#### Обогреватель

1000 Вт

#### Внутренняя температура

+5 ... +35°C

#### Наружная температура

-40 ... +55°C

#### Охлаждающая система

Кондиционер

#### Изоляция корпуса

Минеральная вата,  $U < 2 \text{ W/m}^2\text{K}$

#### Тепловые отсеки

Два

### Соответствие стандартам:

#### Тех регламент

ТР ТС 004/2011, ТР ТС 020/2011

#### EU директивы

CE, RoHS

#### Безопасность

EN60950-1

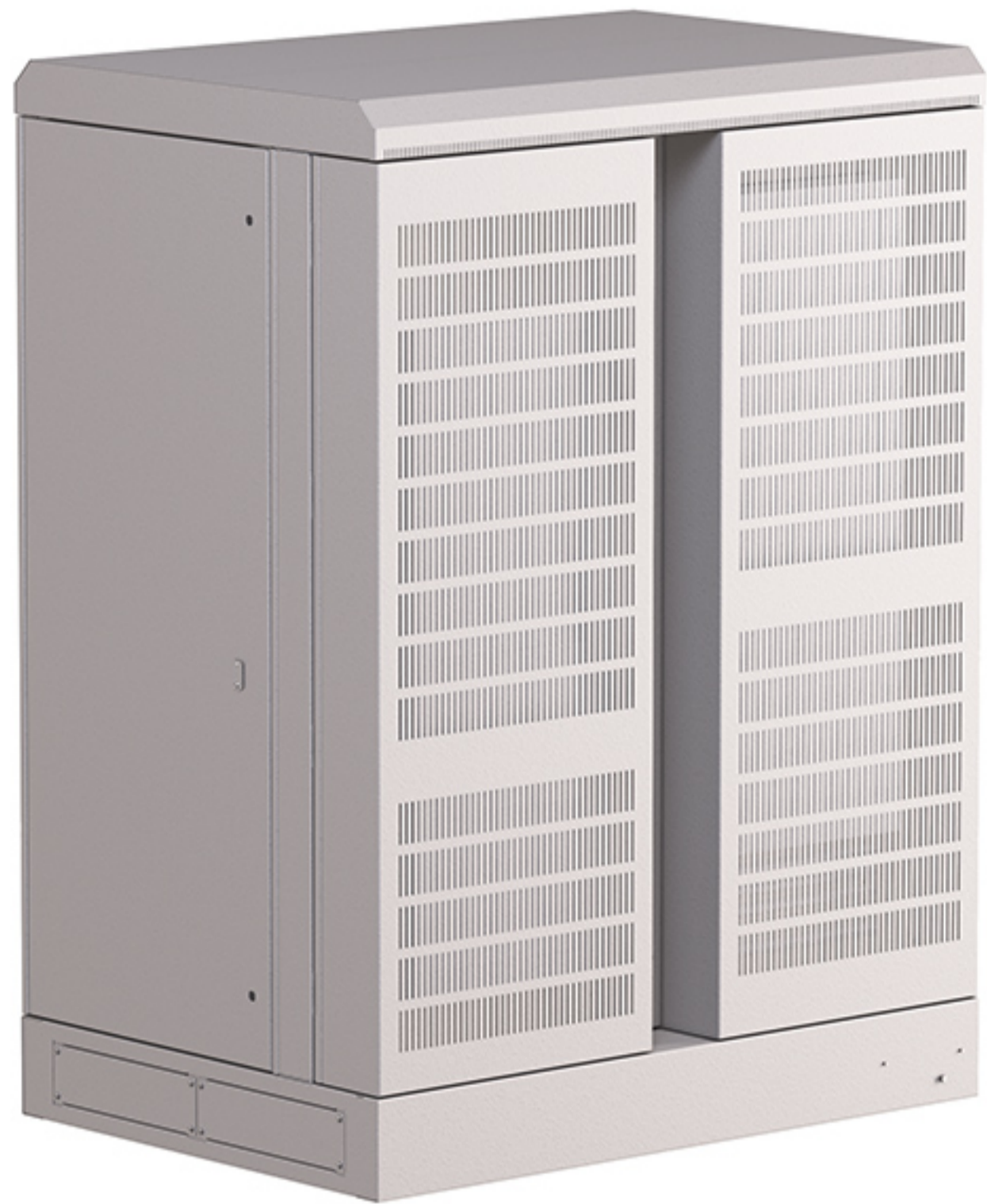
#### ЭМС

ETSI EN 300386 class B





## Шкаф ЭНЭЛТ.ШТК.101533.1К



### Габаритные размеры (В\*Ш\*Г)

2100 x 1575 x 1100 мм

### Корпус

Сталь, порошковое покрытие RAL7035

### Степень защиты

IP54

### Ширина монтажной стойки

19"

### Высота монтажной стойки

35U

### Масса

1050 кг

### Грузоподъемность

1200 кг

### Высота цоколя

150 мм

### Система запирания

3-точечная система запирания, доступны различные цилиндры

### Кабельный ввод

12x PG21. 5x PG29. 4x PG48

### Аксессуары

Датчик открытия двери, светодиодная лампа, клеммы сигнализации, шина РЕ, кабельный ввод, держатель для документов

### Опциональные аксессуары

Розетка ДГУ, датчик дыма, датчик воздействия, датчик затопления, диодная матрица для контроля состояния выключателей, полка для ноутбука

## Система микроклимата:

### Допустимая тепловая нагрузка

2500 Вт

### Обогреватель

1000 Вт

### Внутренняя температура

+5 ... +35°C

### Наружная температура

-40 ... +55°C

### Охлаждающая система

Кондиционер

### Изоляция корпуса

Минеральная вата,  $U < 2 \text{ W/m}^2\text{K}$

### Тепловые отсеки

Два

## Соответствие стандартам:

### Тех регламент

ТР ТС 004/2011, ТР ТС 020/2011

### EU директивы

CE, RoHS

### Безопасность

EN60950-1

### ЭМС

ETSI EN 300386 class B





“Энэлт” успешно прошел аудит  
“JAC” в 2020.

“Энэлт” успешно прошел сертификацию  
МТС в 2018.

## Наши клиенты



## Мы в цифрах

**2007**

- Год основания

**9**

Представительств  
в 3 странах

**16**

Направлений  
деятельности



# КОНТАКТЫ

ООО "ГРУППА ЭНЭЛТ"

**Адрес:** 111250, г. Москва,  
Проезд Завода Серп и Молот,  
д. 6, к. 1, 8 этаж.

**Тел.:** +7 (495) 287-33-88

**E-mail:** info@enelt.com

С нами уже более 4 000 клиентов

**ПРИСОЕДИНЯЙТЕСЬ!**

**enelt.com**